

# QD-Loop












## PRÁTICO DISPOSITIVO DE DILUIÇÃO

QD-Loop é um sistema estéril que permite realizar diluições exatas, de forma prática e rápida.

A alça calibrada vem anexada a um reservatório onde guarda 1,0ml de solução peptonada\* - QS1000 através da tecnologia patenteada Snap Valve.

\*Segundo IN62/2003

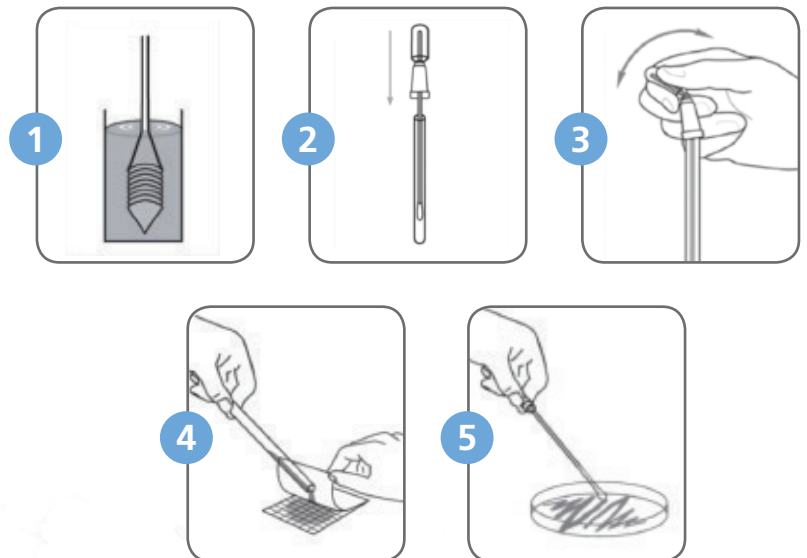
## Informações

-  Sem necessidade de preparação e esterilização de solução diluente, vidrarias e utensílios.
-  Sistema completo.
-  Reduz gastos com mão-de-obra e equipamentos.
-  Utiliza diluente indicado pela legislação vigente.
-  Menor interferência do manipulador.
-  Alças de diluição calibradas.
-  Produto estéril.
-  Validez: 12 meses.
-  Tecnologia dos Estados Unidos.

## O QD-LOOP ESTÁ DISPONÍVEL PARA DILUIÇÃO:

- Diluição 1:10 ( $10^{-1}$ ) - cód 2248
- Diluição 1:100 ( $10^{-2}$ ) - cód 2249
- Diluição 1:1000 ( $10^{-3}$ ) - cód 2250

## Passo-a-passo



 **Cap-Lab**  
Tecnologia e Inovação para Laboratórios

 **25**  
anos  
Cap-Lab

